



JiMonLine – Die virtuelle Werkstatt  
[www.jugend-im-museum.de](http://www.jugend-im-museum.de)



Jugend im  
Museum e.V.

## Wenn hinter Fliegen Fliegen fliegen ...

Insektenporträts im  
Plakatdruck

Idee und Konzept: Ulrike Koloska

# Insektenporträts

## Rückgang der Artenvielfalt im Fokus

JiMonLine – Die virtuelle Werkstatt  
[www.jugend-im-museum.de](http://www.jugend-im-museum.de)



Unsere Insekten werden immer weniger. Durch die Art der landwirtschaftlichen Nutzung fallen für viele Tier- und Pflanzenarten die notwendigen **Lebensräume** und **Nahrungsgrundlagen** weg, so dass sie aussterben.

Bienen, Schmetterlinge und Käfer spielen wiederum eine wichtige Rolle als Nahrung für Vögel und als Bestäuber von Pflanzen. Ihr drastischer **Rückgang** in den letzten Jahrzehnten gefährdet die **Artenvielfalt** und hat weitreichende Folgen für unser gemeinsames Leben auf der Erde.

In dieser virtuellen Werkstatt erfahrt Ihr die Technik des **Hoch- und Kartondrucks** als spannende Herausforderung, um Eure fantastischen Insektenporträts sichtbar zu machen.

Von der Herstellung eines **Druckklischees** über den **Schablonendruck** lernt Ihr verschiedene (druck-) graphische Techniken kennen und erkundet die Möglichkeiten des **Mehrfarbindrucks**. Mit Lettern, die Ihr aus Schablonen herstellt, kann Euer Insektenporträt als **Plakat** mit informativen oder kritischen Kommentaren versehen werden.

Macht durch Eure selbst gestalteten Plakate **aufmerksam** auf den **Insektenrückgang!**

# Ausstellungen und Vorlagen

JiMonLine – Die virtuelle Werkstatt  
www.jugend-im-museum.de



In zahlreichen Museums- und Kunstaussstellungen wird das Thema Artenvielfalt auf unterschiedliche Weise aufgegriffen, um auf die Bedrohung der Insekten aufmerksam zu machen und gemeinsam nach Lösungen zu suchen.

Im **Museum für Naturkunde in Berlin** hat der Präparator Alfred Keller (1930-1955) mehrfach vergrößerte Kunststoffmodelle von heimischen Insekten gefertigt, die bis heute in ihrer Detailgenauigkeit beeindruckend sind.

Die Zeichnungen von C. G. Ehrenberg, die im **Botanischen Museum Berlin** gezeigt werden, dienten u. a. zur systematischen Bestimmung von Spinnentieren.

Der Fotograf **Thorben Danke** lässt uns in seinen vielfach vergrößerten Fotografien den Insekten „Auge in Auge“ gegenüberreten und ihre Schönheit entdecken.



Als Vorlagen könnt Ihr im Internet nach Insektenbildern suchen.

Auf der Seite des **Museums für Naturkunde** findet Ihr außerdem Informationen zu dem Präparator Alfred Keller:

<https://www.museumfuernaturkunde.berlin/de/museum/ausstellungen/kellers-insektenmodelle>

Das **Botanische Museum** bietet einen digitalen Rundgang durch die Ausstellung „Lebensbilder: Christian Gottfried Ehrenberg. Zeichnungen“:

<https://www.bbaw.de/ehrenberg>

Das Festival **„Save The Future“** hat mit den Makrofotografien von Thorben Danke auf den Rückgang der Insekten aufmerksam gemacht:

<https://stiftung-reinbeckhallen.de/programm/save-the-future/>

<https://www.makro-treff.de/de/artikel/portraet-thorben-danke>

# Arbeitsmaterialien

JiMonLine – Die virtuelle Werkstatt  
www.jugend-im-museum.de



## Für die Schablonen



## Für das Drucken



Um die Schablone und das Druckklischee herzustellen, benötigt Ihr einen **A3-Zeichenblock** (110 g/m<sup>2</sup> -170 g/m<sup>2</sup>).

Die **Pappe** der Zeichenblockrückseite kann als Schneideunterlage und für das Druckklischee verwendet werden. Die mit **Bleistift** vorgezeichneten Motive für das Druckklischee werden mit dem **Cutter** oder einer spitzen Schere ausgeschnitten.

Für die **Farbe** benötigt Ihr einen Teller oder eine andere **abwaschbare Unterlage**.

Für den Farbauftrag kann eine einfache (Maler-) **Farbwalze/Haushaltsschwamm** benutzt werden. Auf dem Teller/ der Unterlage verteilt Ihr die Farbe aus Eurem Tuschkasten (**Schulmalfarben** in Töpfchen oder Tuben) - die Farbe lässt sich mit Wasser wieder entfernen, so dass kein kostbares Geschirr geopfert werden muss.

# Arbeitsschritte zur Herstellung eines Insektenporträts im Plakatdruck

JiMonLine – Die virtuelle Werkstatt  
[www.jugend-im-museum.de](http://www.jugend-im-museum.de)

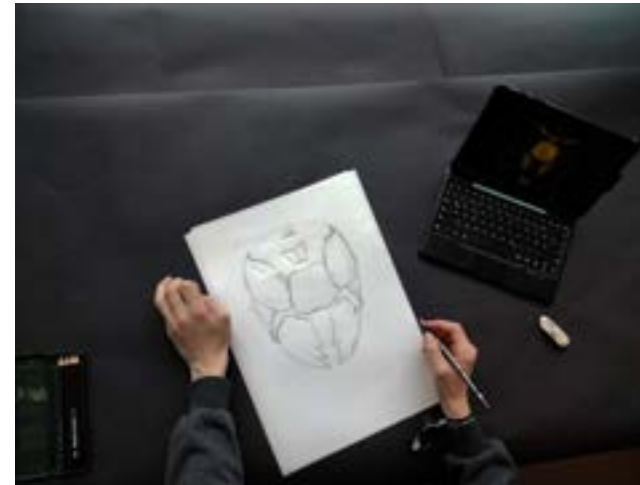


# Entwurf des Insektenporträts

JiMonLine – Die virtuelle Werkstatt  
[www.jugend-im-museum.de](http://www.jugend-im-museum.de)



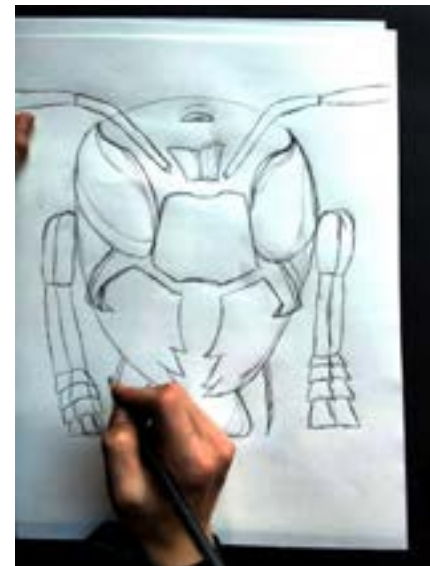
**1. Lege** Dir einen **A3-Bogen**, einen **Bleistift** und einen Radiergummi parat.



**2. Suche** im **Internet** oder in **Büchern** nach einer geeigneten **Vorlage** für Dein Insektenporträt.



**3. Zeichne** Dein Insektenporträt. Beginne mit der groben Außenform. Vielleicht zeichnest Du ein Fantasie-Insekt?!



**4. Nutze** das **gesamte Format** für Deine Zeichnung aus. Die **Details** zeichnest Du als Letztes.

# Herstellen des Druck-Klischees/ der Schablone I

JiMonLine – Die virtuelle Werkstatt  
www.jugend-im-museum.de



**1. Schneide mit dem Cutter entlang** der Außenlinie Deiner Zeichnung.



**2.** Du erhältst eine Positiv- und eine Negativ-Form als Schablone.



**3. Umreiße** mit Hilfe Deiner Positiv-Schablone Deine Außenform auf einem Karton. (Rückpappe Deines Zeichenblocks in DIN A3)



**4.** Schneide mit dem Cutter aus dem Karton die Form aus.



**5.** Es entsteht ein positives und ein negatives Druckklischee.

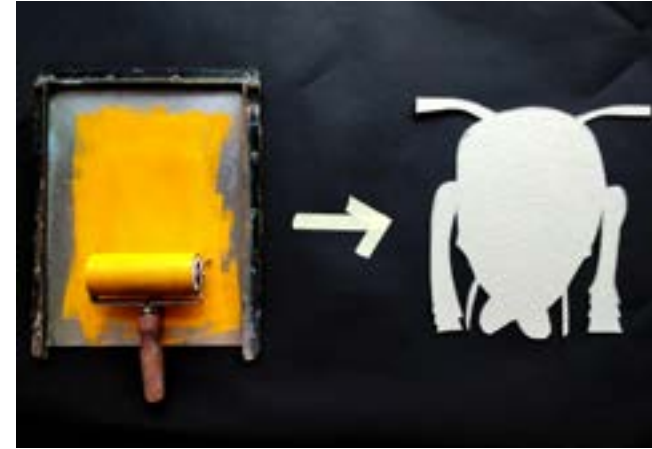
# Drucken mit dem Klischee

## Farbe I

JIMonLine – Die virtuelle Werkstatt  
www.jugend-im-museum.de



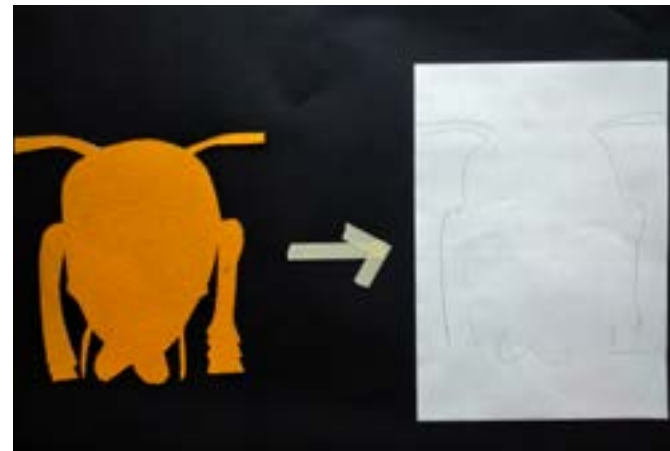
1. Zum Drucken kannst Du **Linoldruckfarbe** oder Schulfarben aus Töpfchen oder Tuben verwenden. Als **Spachtel** kannst Du einen Streifen Pappe benutzen. Die Walze kann eine einfache Malerfarbwalze sein.



2. Die **Farbunterlage** sollte abwaschbar sein. Beginne Deinen Mehrfarbendruck mit einer **hellen Farbe**.



3. Walze Dein Druckklischee mit **Farbe** ein. Bedenke dabei, dass das **Motiv spiegelverkehrt** auf dem Druckbogen erscheint.



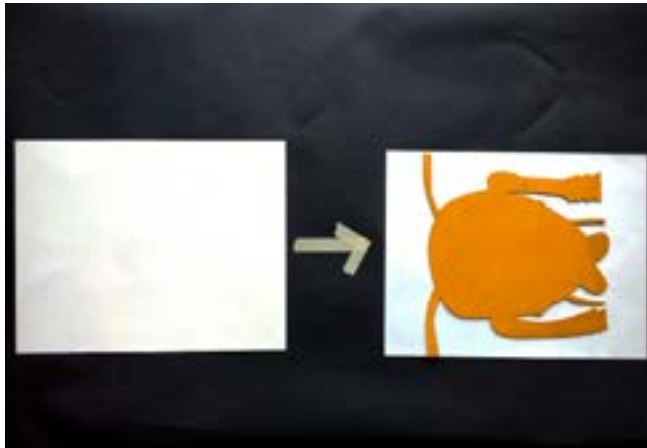
4. Zeichne die Umrisse Deines Motivs auf einen A3-Bogen. Das ist Deine **Anlage** für den mehrfarbigen Druck.



# Drucken mit dem Klischee

## Farbe I

JIMonLine – Die virtuelle Werkstatt  
www.jugend-im-museum.de



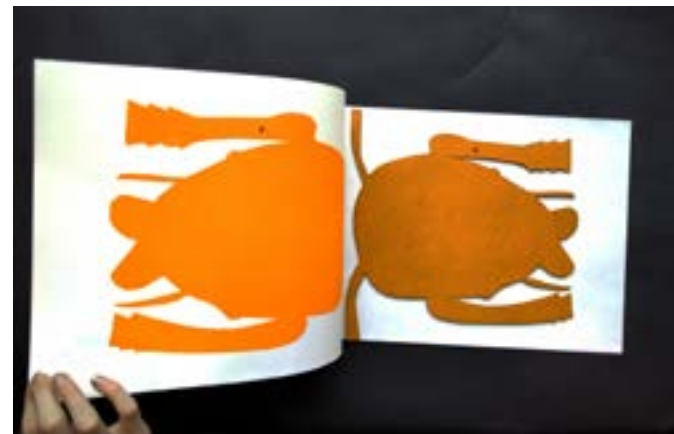
5. Der **Druckbogen** sollte die gleiche Größe haben wie Dein **Anlage-Bogen** mit dem Druckklischee.



6. Lege Deinen **Druckbogen** **passgenau** auf Deine Anlage/ auf das Druckklischee.



7. Walze mit einer sauberen **Farbwalze** über den Bogen. Du kannst dafür auch einen sauberen, trockenen **Haushaltsschwamm** verwenden.



8. Nimm den **Bogen** vom Druckklischee ab und lege ihn zum **Trocknen** an einen sicheren Ort.

# Drucken mit dem Klischee

## Farbe II

JiMonLine – Die virtuelle Werkstatt  
www.jugend-im-museum.de



**1.** Walze Dein Druckklischee (Außen-/Negativform) mit **Farbe** ein.



**2.** Lege die **Negativ-Form** auf Deine Anlage.



Wähle eine **Farbe**, die im **Kontrast** zu der ersten Druckfarbe



**3.** Lege den **Bogen** mit dem bereits gedruckten Motiv **passgenau** auf die Anlage mit der Negativ-Form.



Verfahre wie in **Schritt 7**



**4.** Nimm den **Bogen** vom Druckklischee ab und lege ihn zum **Trocknen** an einen sicheren Ort.

# Herstellen des Druck-Klischees/ der Schablone II



**1. Markiere auf Deiner Schablone** alle Flächen des Motivs, die im Druck dunkel werden sollen.



**2. Schneide** mit dem Cutter alle Flächen aus.



**3.** Achte darauf, dass kein Teil Deiner Schablone verloren geht.

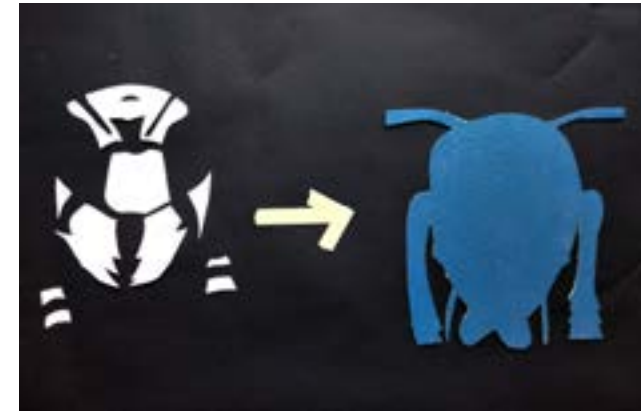
# Drucken mit der Schablone

## Farbe III

JiMonLine – Die virtuelle Werkstatt  
[www.jugend-im-museum.de](http://www.jugend-im-museum.de)



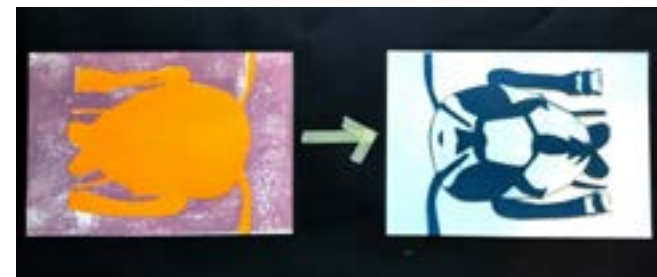
**1.** Walze Dein Druckklischee nun mit einer dunkleren **Farbe** ein. Die Farbe muss sich von der Untergrundfarbe gut abheben.



**2.** Lege die **Teile der Schablone**, die nicht markiert sind, auf das eingefärbte Klischee.



**3.** Lege die **Negativ-Schablone** ebenfalls auf die abzudeckenden Stellen des Klischees.



**4.** Lege den zweifarbigen Druckbogen bereit.

# Drucken mit der Schablone

## Farbe III

JiMonLine – Die virtuelle Werkstatt  
[www.jugend-im-museum.de](http://www.jugend-im-museum.de)



1. Lege den Bogen mit dem bereits gedruckten Motiv **passgenau auf die Anlage** mit der Schablone und verfähre wie in **Schritt 7**.



2. Nimm den **Bogen** vom Druckklischee ab und lege ihn zum **Trocknen** an einen sicheren Ort.



3. **Fertig** ist Dein dreifarbiges **Insektenporträt!**

# Entwurf und Druck der Schriftletter

JiMonLine – Die virtuelle Werkstatt  
www.jugend-im-museum.de



1. Denke Dir einen kurzen informativen oder kritischen **Text** für Dein Plakat aus und überlege, welche Schrift am besten zu Deiner Aussage passt.

Entweder zeichnest Du mit dem Bleistift eine **eigene Schriftform** und schneidest sie dann mit dem Cutter oder der spitzen Schere aus oder Du benutzt ausgedruckte **Digitalschriften**

(siehe beigegefügte Schriftbogen).



2. Für das **Drucken** der Schriftlettern-Schablone verwendest Du einen dicken, **runden Pinsel** oder einen Schwamm.



3. Lege die **Schriftletternschablone** so auf Dein gedrucktes Bildmotiv, dass der Text mit dem Bild korrespondiert. Wähle eine entsprechende Farbe.

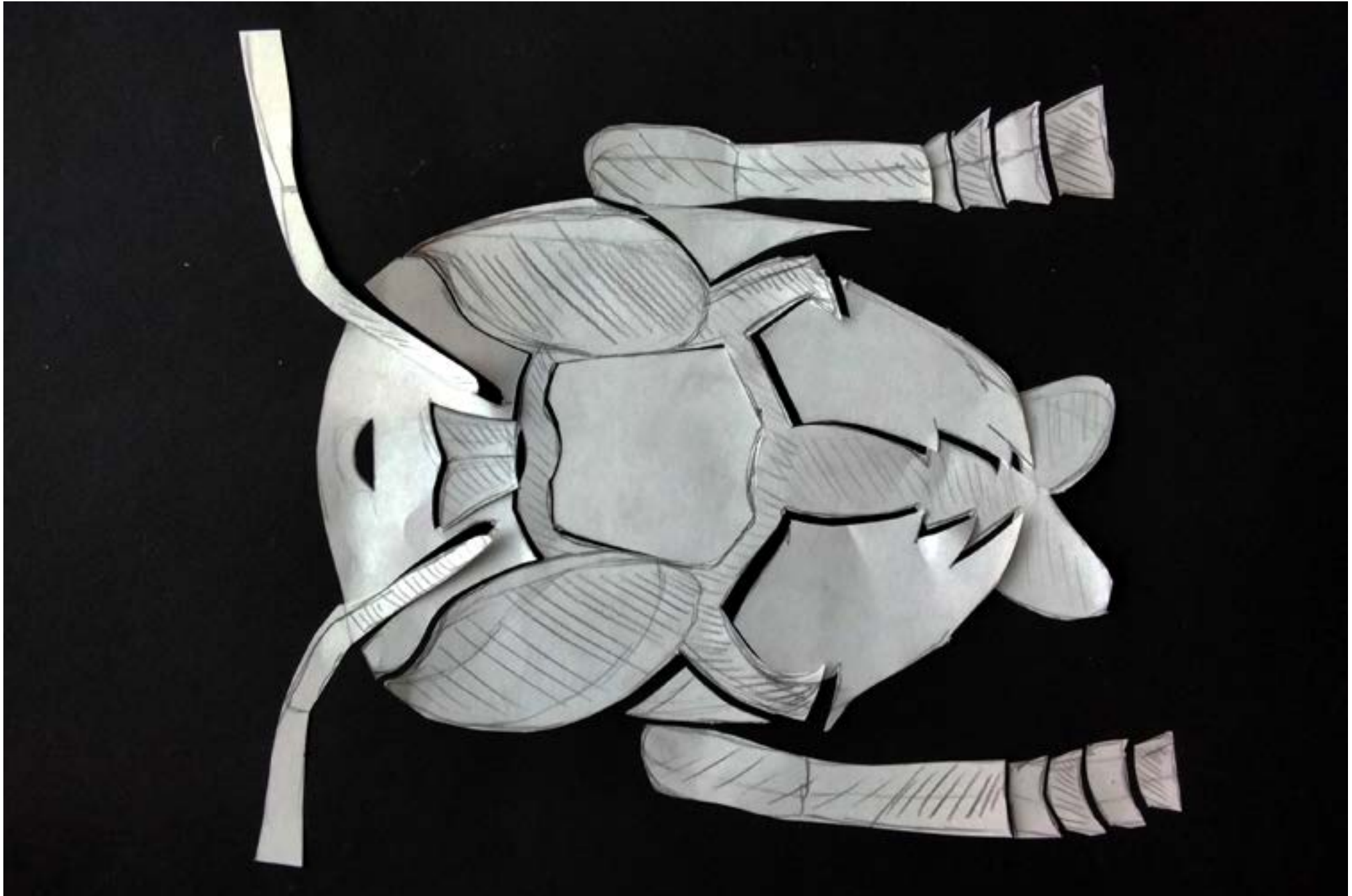


4. **Fertig ist Dein Plakat!**

Du kannst Dein Bildmotiv und den Text in verschiedenen **Farbvariationen** drucken und es mehrmals **vervielfältigen**.

# Kopiervorlage für das Druck-Klischee/ die Schablone

JiMonLine – Die virtuelle Werkstatt  
[www.jugend-im-museum.de](http://www.jugend-im-museum.de)



A B C D E F

G H I J K L M

N O P Q R S

T U V W X Y Z



1 2 3 4 5 6 7 8

9 10 11 12 13

14 15 16 17 18

19 20 21 ! ? /

## JiMonLine – Die virtuelle Werkstatt

[www.jugend-im-museum.de](http://www.jugend-im-museum.de)



Jugend im  
Museum e.V.

## Zeige uns deine Werke!

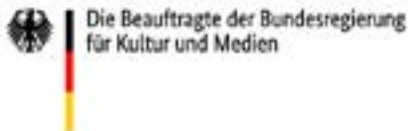
Wir würden uns sehr freuen, eure Ergebnisse aus dieser JiMonLine-Werkstatt zu sehen!

Schickt uns gerne ein Bild, Scan oder Video per Mail an: [presse@jugend-im-museum.de](mailto:presse@jugend-im-museum.de)  
oder über Signal, Telegram, WhatsApp an: [+49 1573 4875 221](tel:+4915734875221)

Teilt uns gerne auch mit, wie euch die virtuelle Werkstatt gefallen hat! Eure Meinung ist uns wichtig!

Dürfen wir eure Bilder/Videos und euren Vornamen dazu auf Facebook und Instagram teilen? – schreib uns bitte, ob das für dich okay ist.

Gefördert von der Beauftragten der Bundesregierung für Kultur und Medien, [www.kulturstaatsministerin.de](http://www.kulturstaatsministerin.de)



# JiMonLine – Die virtuelle Werkstatt

[www.jugend-im-museum.de](http://www.jugend-im-museum.de)



Jugend im  
Museum e.V.

## Konzeption und Gestaltung: **Ulrike Koloska**

Dieses Tutorial für JiMonLine – Die virtuelle Werkstatt wurde 2021 von Jugend im Museum e.V. im Rahmen des Programms NEUSTART KULTUR – Programme und in Kooperation mit der Berlinischen Galerie in Auftrag gegeben.

In der Kursreihe JiMonLine – Die virtuelle Werkstatt vermitteln Kursleiter\*innen in verschiedenen digitalen Formaten (PDF, Foto, Video) künstlerische Techniken und kulturelle Bildung mit einfachen Materialien zum eigenständigen Mitmachen und experimentellen Gestalten.

Gefördert von der Beauftragten der Bundesregierung für Kultur und Medien, [www.kulturstaatsministerin.de](http://www.kulturstaatsministerin.de)

